



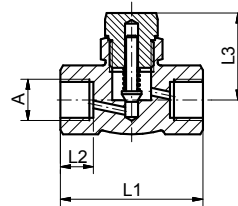
Rückschlagventile

Non return valves

Werkstoff: Stahl 1.0460, Edelstahl 1.4104 und 1.4571
 Temperatur: Bis 200° C mit Teflondichtung, ab 200° C metallisch dichtend
 (Zusatz Artikelnummer RVM)
 ΔP PTFE-dichtend 10bar
 ΔP RVM 20bar
 Öffnungsdruck Standard: 0,5 - 1 bar
 Andere Öffnungsdrücke auf Wunsch.

Material: Steel 1.0460, stainless steel 1.4104 and 1.4571
 Temperature: Up to 200° C with PTFE seal, from 200° C metallic sealing
 (additional specification RVM)
 ΔP PTFE-sealed 10bar
 ΔP RVM 20bar
 Opening pressure standard: 0,5 - 1 bar
 Further opening pressure on request

Fig. 409

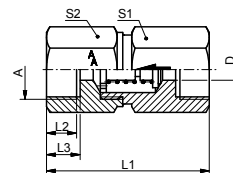


Hochdruck-Rückschlagventil, beiderseits Innengewinde, Material: 1.0460, 1.4571, 1.4104

High-pressure non-return valve, both sides female thread, material: 1.0460, 1.4571, 1.4104

Figur	A	DN	PN / bar	°C	L1 / mm	L2 / mm	L3 / mm	Material	Art.Nr.
Fig. 409	G1/4	5	640	200	80	15	62	1.0460	10409025
Fig. 409	G3/8	6	640	200	80	15	62	1.0460	10409035
Fig. 409	G1/2	8	640	200	80	17	62	1.0460	10409045
Fig. 409	G3/4	10	320	200	100	19	69	1.0460	10409065
Fig. 409	G1	15	320	200	130	21	87	1.0460	10409085
Fig. 409	G1 1/4	20	160	200	130	22	87	1.0460	10409105
Fig. 409	G1 1/2	24	160	200	160	24	120	1.0460	10409125
Fig. 409	G1/4	5	640	200	80	15	62	1.4571	10409023
Fig. 409	G3/8	6	640	200	80	15	62	1.4571	10409033
Fig. 409	G1/2	8	640	200	80	17	62	1.4571	10409043
Fig. 409	G3/4	10	320	200	100	19	69	1.4571	10409063
Fig. 409	G1	15	320	200	130	21	87	1.4571	10409083
Fig. 409	G1 1/4	20	160	200	130	22	87	1.4571	10409103
Fig. 409	G1 1/2	24	160	200	160	24	120	1.4571	10409123
Fig. 409	G1/4	5	640	200	80	15	62	1.4104	10409024
Fig. 409	G3/8	6	640	200	80	15	62	1.4104	10409034
Fig. 409	G1/2	8	640	200	80	17	62	1.4104	10409044
Fig. 409	G3/4	10	320	200	100	19	69	1.4104	10409064
Fig. 409	G1	15	320	200	130	21	87	1.4104	10409084
Fig. 409	G1 1/4	20	160	200	130	22	87	1.4104	10409104

Fig. 410



Hochdruck-Rückschlagventil, beiderseits Innengewinde, Öffnungsdruck Standard: 0,5 - 1,0 bar, Material: 1.4571 (FKM)

High-pressure non-return valve, both sides female thread, opening pressure 0,5 bar - 1,0 bar, material: 1.4571 (FKM)

Figur	A	PN / bar	°C	D	L1 / mm	L2 / mm	L3 / mm	S1	S2	Material	Art.Nr.
Fig. 410	G1/8	400	200	4	47	8	10	17	19	1.4571	10410013
Fig. 410	G1/4	400	200	6	50	12	14	19	19	1.4571	10410023
Fig. 410	G3/8	400	200	7	65	12	14	22	24	1.4571	10410033
Fig. 410	G1/2	400	200	12	74	17	19	30	32	1.4571	10410043
Fig. 410	G3/4	400	200	16	84	19	22	36	41	1.4571	10410063
Fig. 410	G1	250	200	20	95	19	22	46	50	1.4571	10410083
Fig. 410	G1 1/4	250	200	25	117	20	24	55	60	1.4571	10410103
Fig. 410	G1 1/2	250	200	32	130	22	26	65	70	1.4571	10410123
Fig. 410	G2	160	200	32	130	26	30	70	80	1.4571	10410163