



Manometer-Absperrventile mit DVGW-Abnahme

Manometer gauge valves with approval DVGW

Manometer-Absperrventile mit DVGW-Abnahme sind für einen maximal zulässigen Druck von 100 bar und einer maximal zulässigen Temperatur von 60° C für Druckmessgeräte bei Druckmessanordnungen für Flüssigkeiten, Gase und Dämpfe geeignet. Zum Anschluss an Manometer bitte Flachdichtungen DIN 16258 verwenden.

Dichtungswerkstoff: Standard Graphit, bei 1.4571: Teflon

Werkstoff: Messing, Stahl 1.0460 und Edelstahl 1.4571

Handrad: Bakelit

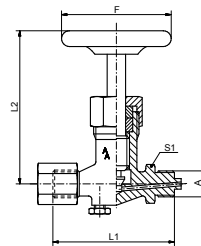
Manometer gauge valves with approval DVGW are used for liquids, gas and steams with temperatures up to 60° C in pressure measuring systems. The pressure range closes by 100 bar. For connection to the manometer please use a sealing according DIN 16258.

Packing brass and steel: graphit, stainless steel: teflon.

Material: brass, steel 1.0460, stainless steel 1.4571

Hand wheel: bakelite

Fig. 60/DVGW

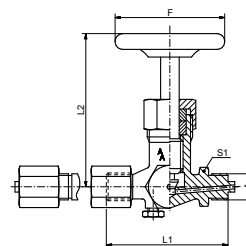


Manometer-Absperrventil DVGW, DIN 16270, Zapfen x Spannmuffe

Manometer gauge valve DVGW, DIN 16270, male thread x sleeve

Figur	A	DIN	PN / bar	°C	L1 / mm	L2 / mm	F / mm	S1	Material	Art.Nr.
Fig. 60/DVGW	G1/2	DIN 16270 A	100	60	100	90	63	27	Messing	10060D041
Fig. 60/DVGW	G1/2	DIN 16270 A	100	60	100	90	63	27	1.0460	10060D042
Fig. 60/DVGW	G1/2	DIN 16270 A	100	60	100	90	63	27	1.4571	10060D043

Fig. 70/DVGW

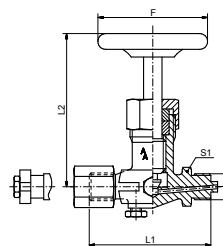


Manometer-Absperrventil DVGW, DIN 16271, Zapfen x Spannmuffe x Prüfzapfen M20 x 1,5

Manometer gauge valve DVGW, DIN 16271, male thread x sleeve x test connector M20 x 1,5

Figur	A	DIN	PN / bar	°C	L1 / mm	L2 / mm	F / mm	S1	Material	Art.Nr.
Fig. 70/DVGW	G1/2	DIN 16271 A	100	60	100	90	63	27	Messing	10070D041
Fig. 70/DVGW	G1/2	DIN 16271 A	100	60	100	90	63	27	1.0460	10070D042
Fig. 70/DVGW	G1/2	DIN 16271 A	100	60	100	90	63	27	1.4571	10070D043

Fig. 71/DVGW



Manometer-Absperrventil DVGW, DIN 16271, Zapfen x Spannmuffe x Prüfflansch 60 x 25 mm

Manometer gauge valve DVGW, DIN 16271, male thread x sleeve x test flange 60 x 25 mm

Figur	A	DIN	PN / bar	°C	L1 / mm	L2 / mm	F / mm	S1	Material	Art.Nr.
Fig. 71/DVGW	G1/2	DIN 16271 B	100	60	100	90	63	27	Messing	10071D041
Fig. 71/DVGW	G1/2	DIN 16271 B	100	60	100	90	63	27	1.0460	10071D042
Fig. 71/DVGW	G1/2	DIN 16271 B	100	60	100	90	63	27	1.4571	10071D043