



Manometerzubehör

Manometer accessories

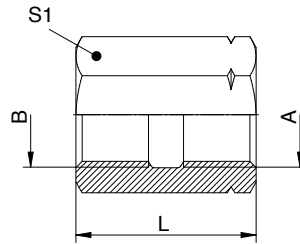
Zubehör für Manometer sind für den Einsatz für einen maximal zulässigen Druck von 250 bar bzw. 400 bar und einer maximal zulässigen Temperatur von -10° C bis 120° C für Druckmessgeräte bei Druckmessanordnungen für Flüssigkeiten, Gase und Dämpfe geeignet.

Stahlvariante in schwarz phosphatiert/gelb verzinkt.

Manometer accessories are used for liquids, gas and steams in a temperature range of -10° C until 120° C in pressure measuring systems. The pressure range closes by 250 bar for material brass and by 400 bar for material steel and stainless steel.

Steel part in black-phosphated/yellow-electroplated.

Fig. 82

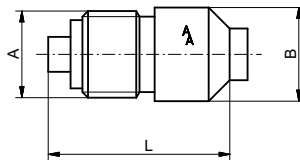


Spannmuffe DIN 16283, Material: Messing, Stahl, 1.4571

Sleeve, material: brass, steel, 1.4571

Figur	A / links	B / rechts	DIN	PN / bar	L1 / mm	S1	Material	Art.Nr.
Fig. 82	G1/4	G1/4	DIN 16283	250	23	17	Messing	10082011
Fig. 82	G1/2	G1/4	DIN 16283	250	32	27	Messing	10082041
Fig. 82	G1/2	G1/2	DIN 16283	250	36	27	Messing	10082061
Fig. 82	G1/4	G1/4	DIN 16283	400	23	17	Stahl	10082012
Fig. 82	G1/2	G1/2	DIN 16283	400	36	27	Stahl	10082062
Fig. 82	G1/4	G1/4	DIN 16283	400	23	17	1.4571	10082013
Fig. 82	G1/2	G1/4	DIN 16283	400	32	27	1.4571	10082043
Fig. 82	G1/2	G1/2	DIN 16283	400	36	27	1.4571	10082063

Fig. 83/4

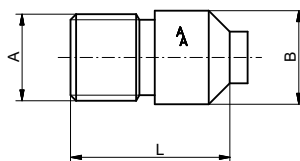


Schweißstutzen DIN 16282, Form 4, Rechtsgewinde, Material: Stahl, 1.4571

Welded pipe connection, DIN 16282-4, right-hand thread, material: steel, 1.4571

Figur	A / rechts	B / mm	L / mm	DIN	PN / bar	Material	Art.Nr.
Fig. 83/4	G1/2	20	35	DIN 16282-4	400	Stahl	100834042
Fig. 83/4	G1/2	20	35	DIN 16282-4	400	1.4571	100834043

Fig. 83/6



Schweißstutzen DIN 16282, Form 6, Linksgewinde, Material: Stahl, 1.4571

Welded pipe connection, DIN 16282-6, left hand thread, material: steel, 1.4571

Figur	A / links	B / mm	L / mm	DIN	PN / bar	Material	Art.Nr.
Fig. 83/6	G1/2	20	35	DIN 16282-6	400	Stahl	100836042
Fig. 83/6	G1/2	20	35	DIN 16282-6	400	1.4571	100836043