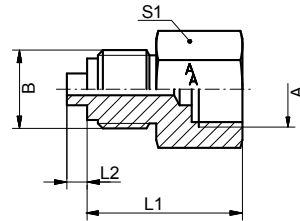


Fig. 87



Manometeranschlußstück für den Übergang von Gewindegrößen, Ausführung Muffe x Zapfen, Material: Messing, Stahl, 1.4571  
Manometer connector, female thread x male thread, material: brass, steel, 1.4571

Figur	A	B	L1 / mm	L2 / mm	S1	Material	Art.Nr.
Fig. 87	G1/8	G1/4	27	3	17	Messing	10087011
Fig. 87	G1/4	G1/8	28	0	17	Messing	10087031
Fig. 87	G1/4	G1/4	28	3	17	Messing	10087041
Fig. 87	G1/4	G3/8	35	3	22	Messing	10087051
Fig. 87	G1/4	G1/2	37	3	24	Messing	10087061
Fig. 87	G1/4	M12x1,5	28	3	17	Messing	10087081
Fig. 87	G3/8	G1/4	37	3	22	Messing	10087101
Fig. 87	G3/8	G1/2	45	3	24	Messing	10087111
Fig. 87	G1/2	G1/4	39	3	27	Messing	10087131
Fig. 87	G1/2	G3/8	45	3	27	Messing	10087141
Fig. 87	G1/2	G1/2	45	3	27	Messing	10087151
Fig. 87	G1/2	G3/4	45	3	32	Messing	10087161
Fig. 87	G1/2	M20x1,5	45	3	27	Messing	10087181
Fig. 87	G3/4	G1/2	45	3	36	Messing	10087201
Fig. 87	M20x1,5	G1/2	46	3	27	Messing	10087251
Fig. 87	G1/8	G1/4	27	3	17	Stahl	10087012
Fig. 87	G1/4	G1/2	37	3	24	Stahl	10087062
Fig. 87	G1/2	G1/2	45	3	27	Stahl	10087152
Fig. 87	G1/8	G1/4	27	3	17	1.4571	10087013
Fig. 87	G1/8	G1/2	32	3	24	1.4571	10087023
Fig. 87	G1/4	G1/8	25	0	17	1.4571	10087033
Fig. 87	G1/4	G1/4	28	3	17	1.4571	10087043
Fig. 87	G1/4	G3/8	35	3	22	1.4571	10087053
Fig. 87	G1/4	G1/2	37	3	24	1.4571	10087063
Fig. 87	G1/4	M12x1,5	28	3	17	1.4571	10087083
Fig. 87	G3/8	G1/4	37	3	22	1.4571	10087103
Fig. 87	G3/8	G1/2	45	3	24	1.4571	10087113
Fig. 87	G1/2	G1/4	39	3	27	1.4571	10087133
Fig. 87	G1/2	G3/8	45	3	27	1.4571	10087143
Fig. 87	G1/2	G1/2	45	3	27	1.4571	10087153
Fig. 87	G1/2	G3/4	45	3	32	1.4571	10087163
Fig. 87	G1/2	M20x1,5	45	3	27	1.4571	10087183
Fig. 87	G3/4	G1/4	38	3	36	1.4571	10087193
Fig. 87	G3/4	G1/2	45	3	36	1.4571	10087203
Fig. 87	M20x1,5	G1/2	46	3	27	1.4571	10087253