



Wassersackrohre DIN 16282

Siphons DIN 16282

Als Kühlstrecke für Flüssigkeiten, Dämpfe und Gase. Druckentnahme horizontal bzw. vertikal je nach Ausführung. Spannmuffen nach DIN 16283 (Figur 82).

Betriebsdruck:

- max. 160 bar bei 120° C Betriebstemperatur vor dem Wassersackrohr
- max. 120 bar bei 300° C Betriebstemperatur vor dem Wassersackrohr
- max. 100 bar bei 400° C Betriebstemperatur vor dem Wassersackrohr

Werkstoff: Stahl, Edelstahl 1.4571, 1.7335, 1.5415 jeweils aus nahtlosem Rohr

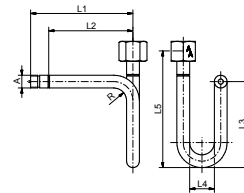
For cooling of liquids, steam and gases. Pressure connection horizontal resp. vertical, depends on design. Clamping sleeve acc. to DIN 16283 (figure 82).

Operating pressure:

- max. 160 bar at 120° C operating temperature in front of the siphon
- max. 120 bar at 300° C operating temperature in front of the siphon
- max. 100 bar at 400° C operating temperature in front of the siphon

Material: steel, stainless steel 1.4571, 1.7335, 1.5415 in each case seamless pipes

Fig. 91

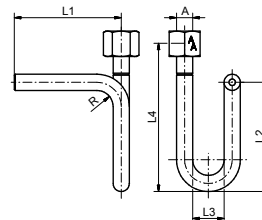


Wassersackrohr, DIN 16282, Form A, Zapfen x Spannmuffe, U-Form, Material: Stahl, 1.4571 für horizontale Druckentnahme

Siphon, DIN 16282-A, male thread x sleeve, U-shape, material: steel, 1.4571

Figur	A	Form	DIN	L1 / mm	L2 / mm	L3 / mm	L4 / mm	L5 / mm	Material	Art.Nr.
Fig. 91	G1/2	U-Form	DIN 16282 - Form A	180	145	155	56	200	Stahl	10091042
Fig. 91	G1/2	U-Form flach	DIN 16282 - Form A	255	220	155	56	200	Stahl	10091A042
Fig. 91	G1/2	U-Form	DIN 16282 - Form A	180	145	155	56	200	1.4571	10091043
Fig. 91	G1/2	U-Form flach	DIN 16282 - Form A	255	220	155	56	200	1.4571	10091A043

Fig. 92

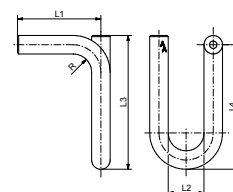


Wassersackrohr, DIN 16282, Form B, Anschweißende x Spannmuffe, U-Form, Material: Stahl, 1.4571 für horizontale Druckentnahme

Siphon, DIN 16282-B, welding end x sleeve, U-shape, material: steel, 1.4571

Figur	A	Form	DIN	L1 / mm	L2 / mm	L3 / mm	L4 / mm	Material	Art.Nr.
Fig. 92	G1/2	U-Form	DIN 16282 - Form B	145	155	56	200	Stahl	10092042
Fig. 92	G1/2	U-Form flach	DIN 16282 - Form B	220	155	56	200	Stahl	10092A042
Fig. 92	G1/2	U-Form	DIN 16282 - Form B	145	155	56	200	1.4571	10092043
Fig. 92	G1/2	U-Form flach	DIN 16282 - Form B	220	155	56	200	1.4571	10092A043

Fig. 93



Wassersackrohr, DIN 16282, Form F, Anschweißende x Anschweißende, U-Form, Material: Stahl, 1.4571 für horizontale Druckentnahme

Siphon, DIN 16282-F, welding end x welding end, U-shape, material: steel, 1.4571

Figur	A	Form	DIN	L1 / mm	L2 / mm	L3 / mm	L4 / mm	Material	Art.Nr.
Fig. 93	G1/2	U-Form	DIN 16282 - Form F	145	56	165	155	Stahl	10093042
Fig. 93	G1/2	U-Form	DIN 16282 - Form F	145	56	165	155	1.4571	10093043